

# IRONLILIUM®

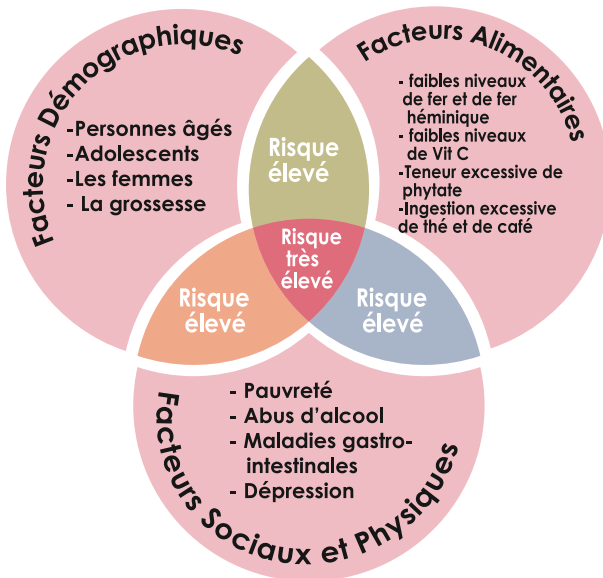
Fer Buvable

**Solution de Fer Puissante  
et Biodisponible**



## La Carence en Fer

- ❖ La carence en fer est associée à une mauvaise alimentation, aux désordres de malabsorption et à la perte de sang. Les personnes ayant une carence de fer ont généralement des carences en autres nutriments.
- ❖ L'Organisation Mondiale de la Santé (OMS) estime qu'environ la moitié des 1.62 milliards des cas d'anémie dans le monde sont causés par la carence en fer.



**L'ONU a identifié l'anémie ferriprive comme un des 10 plus importants facteurs de risque causant les maladies mondiales.**

## Les Causes de la Carence en Fer :

- ❖ Un régime alimentaire faible en fer.
- ❖ Une biodisponibilité faible de fer.
- ❖ Une interférence à l'absorption du fer.
- ❖ Des facteurs inconvenants pour la fortification: oxydation, goût métallique ...

## IRONLILIUM® : Une Technologie de Microencapsulation Avancée pour Optimiser :

- ❖ l'absorption
- ❖ la-biodisponibilité
- ❖ les concentrations de fer
- ❖ l'efficacité de la fortification
- ❖ la-stabilité

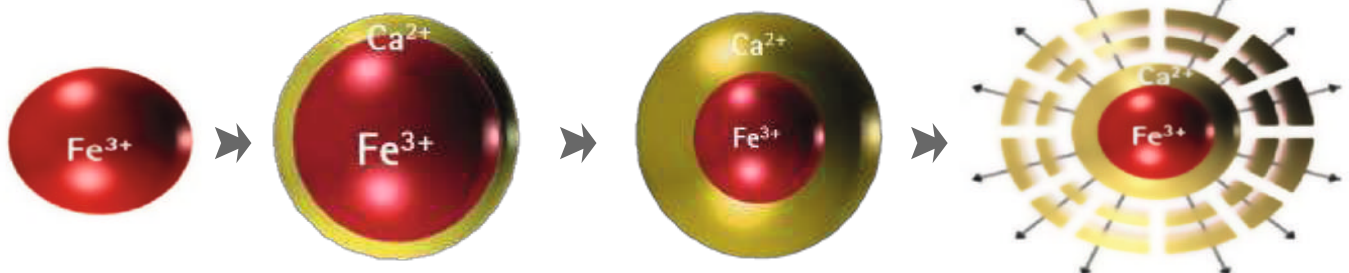
**Aucun Effet Secondaire**

## IRONLILIUM® : Une Technologie de Microencapsulation Avancée:

**Microcapsules riches en fer :**  
Efficacité, Stabilité réduite

**Capsules riches en Ca :**  
Resistance, libération abaissée

Microcapsules optimisées pour une stabilité et une libération maximale.



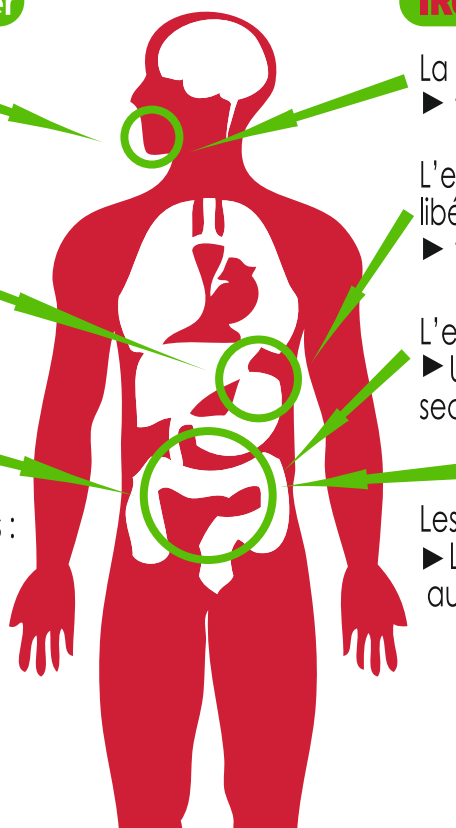
La taille des microcapsules par microscope optique : Poudre fine  $\approx 20\mu m$

**Fer Très Biodisponible**

## IRONLILIUM® : Ne ressemble à Aucun Autre Supplément de Fer

### Autres supplément de fer

- Goût désagréable<sup>1</sup>
- Noircissement des dents<sup>1,2,3,4</sup>
- Pyrosis<sup>2</sup>
- Nausées<sup>2</sup>
- Vomissements<sup>2,3,4</sup>
- Biodisponibilité faible<sup>5</sup> (capture du fer)
- Des doses fortes sont requises.
- Grand risque d'effets secondaires :
  - Diarrhée<sup>2,3,4</sup>
  - Constipation<sup>2</sup>



### IRONLILIUM® : Fer microencapsulé

La bouche : Contacte minimal avec le fer :  
► fer microencapsulé.

L'estomac : Le pH acide entraîne la libération de la dose :  
► facilité par les agents de chélation.

L'estomac et les intestins : effets secondaires  
► Usage de Fe(III) avec moins d'effets secondaires<sup>4,6,7</sup>

Les intestins : biodisponibilité.  
► La biodisponibilité est augmentée grâce aux agents de chélation.

## IRONLILIUM® : Ne ressemble à Aucun Autre Supplément de Fer

	IRONLILIUM®	Les sels ferriques solubles dans l'eau	Autres solutions encapsulées <sup>1</sup>	Protéines ferriques <sup>2</sup>	Fer chélaté <sup>3</sup>
Oxydation des lipides	Non	Oui	Non	Pas évalué	Oui <sup>4</sup>
Déviation organoleptiques	Non	Oui	Non	Pas évalué	Non
Changement de l'apparence	Non	Oui	Oui	Pas évalué	Oui <sup>4</sup>
Stabilité	Stable à 125°C pour 3 hr, et jusqu'à 1000 bar à aucun pH (2-8)	Fer réactif	Pas stable au-dessus de - 45-65°C	Pas stable à aucune température	Pas stable à pH élevé
Concentration	40% Fe	20-35% Fe	1,2 - 8% Fe	10-15% Fe	10 – 20% Fe
Biodisponibilité	Très élevée	Élevée	Élevée	Élevée	Élevée
Effets secondaires	Réduits ou absents	Noircissement des dents, pyrosis, constipation, selles noirâtres, nausée	Effets secondaires réduits	Effets secondaires réduits	Effets secondaires réduits
Efficacité de la fortification	Élevée	Moyenne-élevée	Faible	Moyenne	Moyenne

<sup>1</sup> Les autres stratégies commercialisées de fer encapsulé sont en formes de gélules à liposomes ou aux huiles hydrogénées.

<sup>2</sup> Les protéines ferriques commercialisées sont la lactoferrine ou les polypeptides à fer hémique.

<sup>3</sup> Les solutions commercialisées à base de chélation sont des acides aminés chélates de fer, de gluconate ferreux, ou de biglycinate ferreux.

<sup>4</sup> Tendance à causer des réactions de colorisation défavorable à la nourriture, comme le lait et le yaourt de la même manière que celle du sulfate ferreux.

<sup>5</sup> La stabilité se réfère à la capacité de garder le fer non-réactif.







# IRONLILIUM®



Fer Buvable  
COMPLÉMENT ALIMENTAIRE



**ADULTES & ENFANTS**



**Nutriments dans chaque fiole à 8 ml :**

40 mg (100% de la dose journalière recommandée).



## Présentation

Boîte compacte à dix fioles, chacune à 8 ml, avec des scellés inviolables.



- ✓ Rapid Absorption
- ✓ Bioavailability
- ✓ Exact Dosing



## Avantages :

- Le fer contribue à la réduction des épuisements et de la fatigue.
- Le fer contribue à la fonction normale du système immunitaire.
- Le fer contribue à la formation normale des globules rouges et de l'hémoglobine.
- Le fer contribue à la fonction cognitive normale.
- Le fer contribue à un métabolisme normal des sources d'énergie.
- Ce produit est sucré au sucralose.

Il est convenable pour les personnes diabétiques.



## Mises en garde :

- Ne pas dépasser la dose journalière recommandée.
- Les compléments alimentaires ne doivent pas remplacer un régime varié.
- Ce produit doit être gardé hors de la portée des enfants.



## Indications

Complément alimentaire et source de fer. Pour les cas de carences ou comme supplément alimentaire.



## Précautions :

- Garder dans un endroit frais et sec.
- La consommation du fer peut causer un noircissement normal des selles.



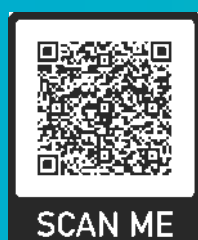
## Instructions d'usage / Posologie

- Bien agitez avant d'ouvrir.
- Cassez le bouchon vers le bas.
- Ouvrez la fiole et buvez la solution, seule ou bien diluée avec de l'eau ou un jus.
- Prenez 1 fiole par jour avant le petit déjeuner.
- Prenez 3 boîtes, puis arrêtez-le pendant 1 mois.

phPK  
**PharmaLink**  
BARCELONA - SPAIN  
www.pharmalink.es

## References:

- 1- Mora, JO et al; J. Nutr.; 2002; 853S.
- 2- Hyder, SMZ et al; J. Health Popul. Nutr.; 2002; 175.
- 3- Hirve, S et al; Indian Pediatrics; 2007; 91.
- 4- Reffitt, DM et al; Ann. Clin. Biochem.; 2000; 457.
- 5- Kigangou, Ped. Res. 20005, 731.
- 6- Naude, S et al; J. Clin. Pharmacol.; 2000; 1447.
- 7- Liu, TC et al; Int. J. Hematol.; 2004; 416.
- 8- Gaucheron, Trends. Food. Sci. Tech. 2000, 403.
- 9- Zhang, Eur. J. Nutr. 2007, 95.



**LP**  
LILIUM PHARMA  
ALGERIA

**LILIUM PHARMA ALGERIE**

[www.liliumpharma.com](http://www.liliumpharma.com)  
[contact@liliumpharma.com](mailto:contact@liliumpharma.com)  
 07 81 32 78 32 / 05 59 10 37 08  
 023.359.828